

SYSTEM-E LICHTBANDSYSTEM



DAS SYSTEM-E LICHTBAND KANN MIT UNTERSCHIEDLICHEN LED-LICHTEINSÄTZEN BESTÜCKT WERDEN. ES IST BALLWURFGEPRÜFT UND EIGNET SICH SOWOHL FÜR ABGEHÄNGTE ALS AUCH FÜR DECKEN-RESPEKTIVE BINDER FOLGENDE MONTAGE.

Eigenschaften

- hohe Energieeffizienz durch hervorragendes Leuchtendesign
- Leuchte aus hochwertigem Aluminium Strangpressprofil
- Betriebsbedingungen -30°C ... $+40^{\circ}\text{C}$
- hochwertige und verschiedene Optiken um den Anforderungen unterschiedlicher Anwendungen gerecht zu werden
- IP42 Schutzklasse / UGR <22
- 5 oder 7fach Durchgangsverdrahtet (11-fach auf Anfrage)
- Systemleistung $> 130\text{lm/W}$
- Notmodule, Sensoren und Stromschieneneinsätze optional erhältlich



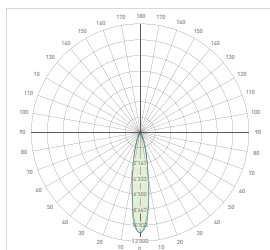
SPEZIFIKATIONEN LICHEINSÄTZE

Bestellnummer	LxBxH (mm)	Gewicht	Leistung	Farbtemp.	Lichtstrom	CRI	Optiken
01.BEL0616.X840.10	568 x 73 x 37.8	0,980kg	16W	4000K	2'000lm	80 Ra	S / DS / SL / SR / N / F / W
01.BEL0626.X840.10	568 x 73 x 37.8	0,980kg	26W	4000K	3'300lm	80 Ra	S / DS / SL / SR / N / F / W
01.BEL0632.X840.10	568 x 73 x 37.8	0,980kg	32W	4000K	4'100lm	80 Ra	S / DS / SL / SR / N / F / W
01.BEL1540.X840.10	1414 x 73 x 37.8	2,500kg	40W	4000K	5'200lm	80 Ra	S / DS / SL / SR / N / F / W
01.BEL1565.X840.10	1414 x 73 x 37.8	2,500kg	65W	4000K	8'500lm	80 Ra	S / DS / SL / SR / N / F / W
01.BEL1580.X840.10	1414 x 73 x 37.8	2,500kg	80W	4000K	10'400lm	80 Ra	S / DS / SL / SR / N / F / W

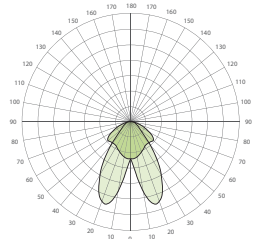
AUFBAU BESTELLNUMMER LICHEINSÄTZE

01.	BEL	06	16	.	X	840	.	1	0
Schoepp	System Linear System E	Länge 0,6m 0,6m 0,6m 1,5m 1,5m 1,5m	Leistung 16 W 26 W 32 W 40 W 65 W 80 W	Abstrahlung SH Sharp N Narrow W Wide F Flat SR Right Asym. SL Left Asym. DS Double Asym.	Lichtfarbe 830 3000K CRI>80 840 4000K CRI>80 850 5000K CRI>80 860 6000K CRI>80	Farbe 0 silber 1 weiss 2 schwarz	Dimmbarkeit 0 ON/OFF 1 1-10 V 2 DALI		

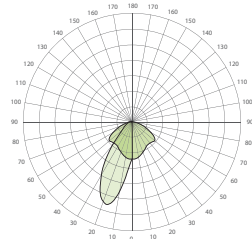
LICHTVERTEILKURVEN



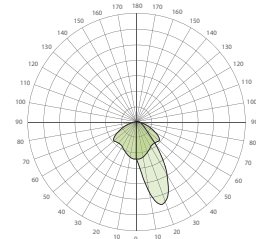
Sharp (SH)



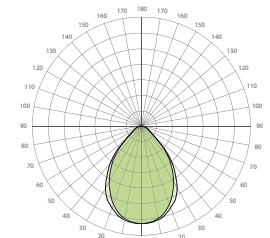
Double Asymmetric (DS)



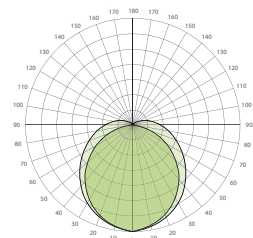
Left Asymmetric (SL)



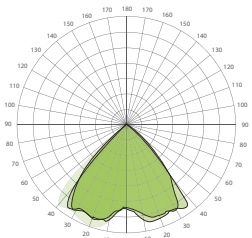
Right Asymmetric (SR)



Narrow (N)



Flat (F)



Wide (W)

BESTELLINFORMATIONEN ZUBEHÖR

Bestellnummer	Produkt
01.BT8T14145.1	LED Lichtbandsystem Tragschiene für Einzelleuchte, 1'414mm, 5x2.5mm ² , weiss
01.BT8T15375.1	LED Lichtbandsystem Tragschiene, 1-längig, 1'537mm, 5x2.5mm ² , weiss
01.BT8T30745.1	LED Lichtbandsystem Tragschiene, 2-längig, 3'074mm, 5x2.5mm ² , weiss
01.BT8T46115.1	LED Lichtbandsystem Tragschiene, 3-längig, 4'611mm, 5x2.5mm ² , weiss
01.BT8T14147.1	LED Lichtbandsystem Tragschiene für Einzelleuchte, 1'414mm, 7x2.5mm ² , weiss
01.BT8T15377.1	LED Lichtbandsystem Tragschiene, 1-längig, 1'537mm, 7x2.5mm ² , weiss
01.BT8T30747.1	LED Lichtbandsystem Tragschiene, 2-längig, 3'074mm, 7x2.5mm ² , weiss
01.BT8T46117.1	LED Lichtbandsystem Tragschiene, 3-längig, 4'611mm, 7x2.5mm ² , weiss
01.BT8BC1537.1	LED Lichtbandsystem Blindabdeckung 1'537mm, weiss
01.BT8EC.1	LED Lichtbandsystem Tragschienenenddeckel, weiss
01.BT8FRS5	LED Lichtbandsystem Netzeinspeisung starr mit Einführungsstülle, 5x2.5mm ²
01.BT8RC2005.0	LED Lichtbandsystem Tragschienenverbinder, mech. und elektr., 200mm, 5x2.5mm ²
01.BT8RC2005.0	LED Lichtbandsystem Tragschienenverbinder, mech. und elektr., 200mm, 7x2.5mm ²
01.BT8SCCF1500.0	LED Lichtbandsystem Aufhänger Seil mit Deckenbefestiger
01.BT8SC1500.0	LED Lichtbandsystem Aufhänger Seil mit Ringöse
01.BT8SCH.0	LED Lichtbandsystem Aufhänger für Kette
01.BT8CMB.0	LED Lichtbandsystem Aufhänger für Decken

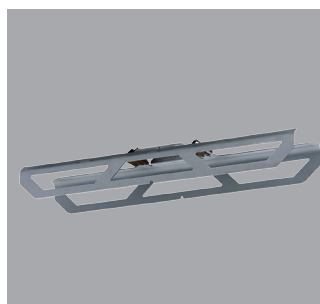
BILDER ZUBEHÖR



Blindabdeckung



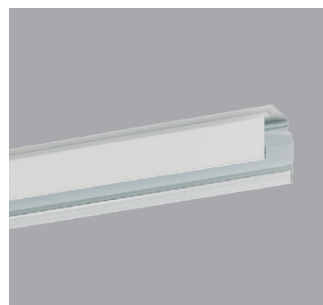
Tragschienenenddeckel



Schienenverbinder



Netzeinspeisung starr



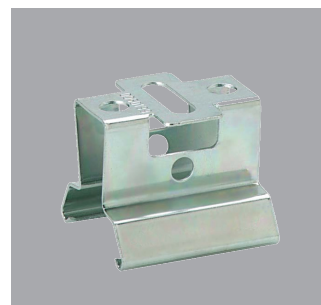
Tragschiene



Aufhängung mit
Deckenbefestigung



Aufhänger für Kette



Aufhänger für Decke



Schöpp-Sportboden GmbH

Moosstrasse 48 · CH-8630 Rüti · Switzerland

T +41 55 240 58 84 · F +41 55 240 24 80

info@schoepp-sportboden.ch · www.schoepp-sportboden.ch